



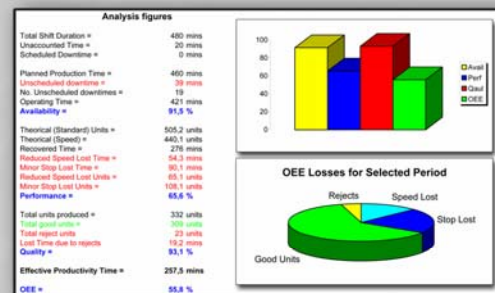
Fondé en 1990, regroupant plus de 40 ingénieurs et technologues, avec plus de 600 projets à notre actif.

SYSTÈMES D'APPLICATIONS MANUFACTURIÈRES (MES)

Suivre des données de fabrication et de procédé pour les temps d'exécution, la quantité de matière première utilisée, le débit et la densité, comparativement aux standards établis.

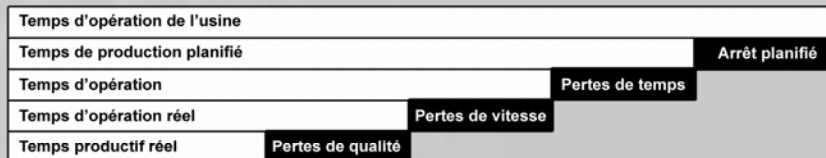


Indicateurs de performance



Rapports de production

Taux de Rendement Global (TRG) = Disponibilité x Performance x Qualité
Permet d'identifier les pertes de production et leurs causes



Les avantages

- Augmentation de la productivité
- Augmentation de la capacité de production
- Détecte les déviations
- Indicateurs de performance
- Rapports de production
- Généalogie des produits
- Gestion de la qualité
- Traçabilité
- Gestion des grades et spécifications
- Retour sur investissement élevé
- Solution modulaire

Les six plus grandes pertes

- Bris d'équipement
- Démarrage et ajustements
- Petits temps d'arrêt
- Vitesse réduite
- Rejets au démarrage
- Rejets de production

Personnes affectées

- Production
- Maintenance
- Administration



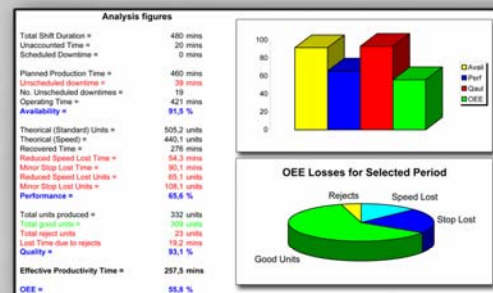
Founded in 1990, grouping together more than 40 engineers and technologists, with more than 600 projects in our asset.

MANUFACTURING EXECUTION SYSTEM (MES)

Tracking of the manufacturing and process data for the execution time, the amount of raw material used the flow and the density, compared with the established standards.

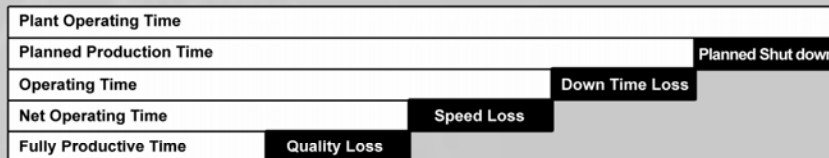


Performance Indicator



Production Reports

Overall Equipment Effectiveness (OEE) = Availability x Performance x Quality
Provides a framework to track production losses and their causes.



Advantages

- Increase productivity
- Increase production capacity
- Deviations detection
- Performance indicators
- Production reports
- Genealogy of products
- Quality control
- Traceability
- Specifications and grades control
- High return on investment
- Modular solution

Six Bigger Losses

- Break downs
- Setup and adjustments
- Small stops
- Reduced speed
- Startup rejects
- Production rejects

Affected people

- Production
- Maintenance
- Administrative